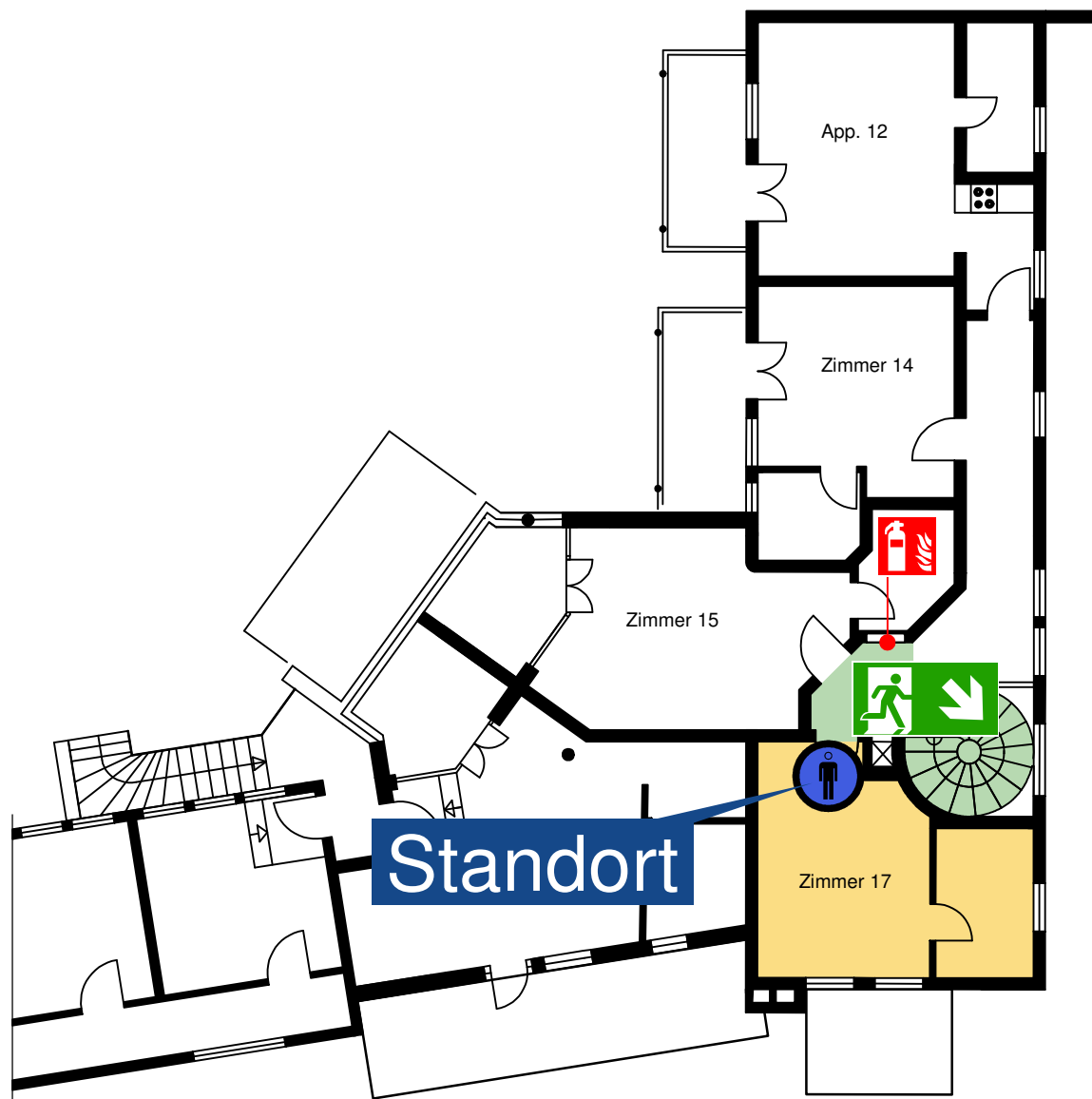






# RETTUNGSWEGE UND ALARMZEICHEN

## Escape route and alarm signal

### Voies d'évacuation et panneaux d'avertissement



Objekt: Gästehaus Seemann Uferstraße 6, 88142 Wasserburg		Legende:			
Zimmer: Zimmer 17	Geschoss: 1. OG				
Stand: Januar 2020		Standort Current position Emplacement	Rettungsweg Escape and emergency route Voie de secours	Rettungsweg / Notausgang Emergency exit / escape route Voie / sortie de secours	Feuerlöscher Extinguisher Extincteur
Planersteller:					



Im Brandfall werden Sie alarmiert!  
Folgen Sie bitte den Anweisungen des Personals.  
Bewahren Sie Ruhe.

Wenn Sie selbst einen Brandherd entdecken,  
Tür schließen und Brand sofort melden.

Telefon **112**

Sollte der Fluchtweg durch Rauch versperrt sein,  
- Tür schließen und im Zimmer bleiben,  
- am Fenster bemerkbar machen,  
- Feuerwehr abwarten.



In case of fire you will be warned!  
Please comply with the instructions of our staff.  
Keep calm.

Should you discover a fire, close the door and  
report the fire at once.

phone **112**

Should the escape route be obstructed by smoke,  
- close the door and stay in the room,  
- attract attention at window,  
- wait for the fire brigade.



En cas d'incendie vous serez alerté!  
Suivez les instructions du personnel.  
Gardez votre sang-froid.  
Si vous découvrez un début d'incendie, fermez  
la porte et donnez l'alarme en composant le  
numéro de

téléphone **112**

Si l'issue de secours est envahi par la fumée:  
- fermez la porte et restez dans votre chambre,  
- signalez votre présence par la fenêtre,  
- attendez l'arrivée des secours.