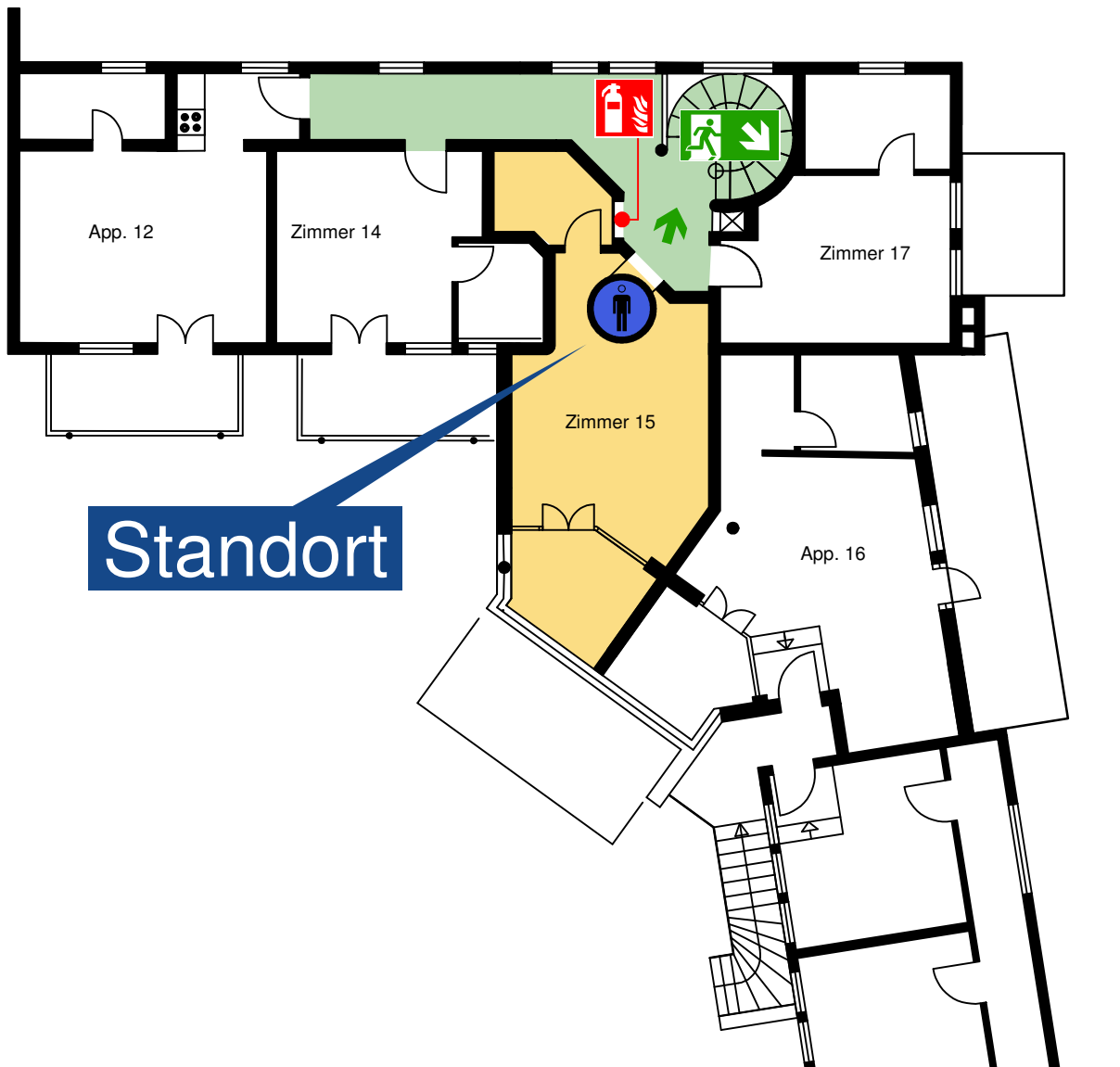


RETTUNGSWEGE UND ALARMZEICHEN

Escape route and alarm signal

Voies d'évacuation et panneaux d'avertissement



Standort

Objekt: Gästehaus Seemann Uferstraße 6, 88142 Wasserburg		Legende:				
Zimmer: Zimmer 15	Geschoss: 1. OG					
Stand: Januar 2020		Standort Current position Emplacement	Rettungsweg Escape and emergency route Voie de secours	Richtungsanzeige Rettung Rescue direction indicator Indicateur de direction de secours	Rettungsweg / Notausgang Emergency exit / escape route Voie / sortie de secours	Feuerlöscher Extinguisher Extincteur
Planersteller:						



Im Brandfall werden Sie alarmiert!
Folgen Sie bitte den Anweisungen des Personals.
Bewahren Sie Ruhe.

Wenn Sie selbst einen Brandherd entdecken,
Tür schließen und Brand sofort melden.

Telefon **112**

Sollte der Fluchtweg durch Rauch versperrt sein,
- Tür schließen und im Zimmer bleiben,
- am Fenster bemerkbar machen,
- Feuerwehr abwarten.



In case of fire you will be warned!
Please comply with the instructions of our staff.
Keep calm.

Should you discover a fire, close the door and
report the fire at once.

phone **112**

Should the escape route be obstructed by smoke,
- close the door and stay in the room,
- attract attention at window,
- wait for the fire brigade.



En cas d'incendie vous serez alerté!
Suivez les instructions du personnel.
Gardez votre sang-froid.
Si vous découvrez un début d'incendie, fermez
la porte et donnez l'alarme en composant le
numéro de

téléphone **112**

Si l'issue de secours est envahi par la fumée:
- fermez la porte et restez dans votre chambre,
- signalez votre présence par la fenêtre,
- attendez l'arrivée des secours.